

# **Manual básico de identidade de marca e de uso dos logotipos**

V. 1.1 – MAI 2008

**TX RACE**

## Missão da Marca

TX RACE quer ser a marca galega de alto prestígio, qualidade e rentabilidade associada à energia e às emoções sem limite relacionadas com motocicleta de campo. TX RACE quer ser a marca da excelência, profissionalidade e máxima competitividade em toda a cadeia de valor -do desenho e fabricação de componentes e motos de competição até a participação e organização de eventos desportivos e sociais- relacionada com a moto verde. Nomeadamente enduro e motocross.

## Visão da Marca

Revolucionar e profissionalizar com a nossa forma de agir o desporto da moto de campo naqueles lugares ou mercados onde decidamos actuar.

## Cor corporativa básica

Verde (igual ou similar ao verde Kawasaki mas, quando for possível, com degradado).

## Valores da marca

- **Rentabilidade:** Para o qual, TX RACE, seguirá uma estratégia baseada na produtividade -melhorando a estrutura de custos e otimizando a utilização dos activos- e no crescimento -expandindo as oportunidades de obter ingresos e lucratividade que possam aumentar, ao mesmo tempo, o valor para os clientes-.
- **Exclusividade:** TX RACE é uma marca exclusiva que escolhe os seus clientes em função dos seus valores.
- **Inovação permanente:** Uma das principais senhas de identidade de TX RACE é a vontade plenamente inovadora em tudo aquilo que faz. A inovação atinge todas as áreas nas que TX RACE actua.

- **Desenho e valor estético:** TX RACE faz tudo tendo em conta a estética e o desenho. TX RACE deverá ser, em todo o que faz, uma marca atraente para o público.
- **Glocalidade:** TX RACE é uma marca galega e global ao mesmo tempo.
- **Participação:** Os clientes são sócios e participam das decisões de TX RACE. Valorizamos, e temos em conta, a participação democrática nas decisões a serem adoptadas. TX RACE são os clientes que fazem parte de TX RACE.
- **Compromisso com o entorno natural e social:** Compromisso real com a ecologia e com as comunidades sociais do entorno.
- **Importância do qualitativo frente ao quantitativo:** TX RACE como marca de prestígio que procura a máxima qualidade deixando a questão quantitativa num segundo plano.

### Logotipo A:

Para uso em superfícies mais quadradas como camisetas, tapas de motor, caçadoras, determinado tipo de pegasinas. Este é o logotipo básico de TX RACE.

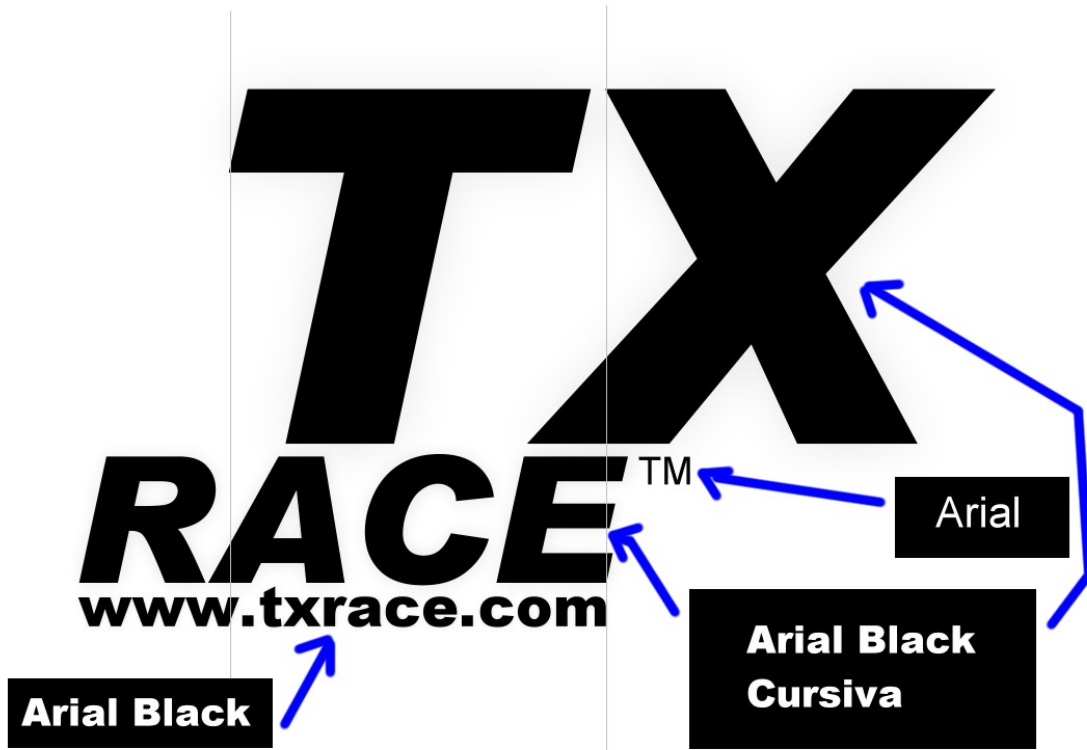


### Logotipo B:

Para uso em superfícies mais alongadas como fundas de assento, pegasinas alongadas, pancartas, braços de camisetas, etc.



Nota: Os logotipos podem ser descarregados em formato digital em **TXRACE.com**



**Cor corporativa básica:**

**Verde**

